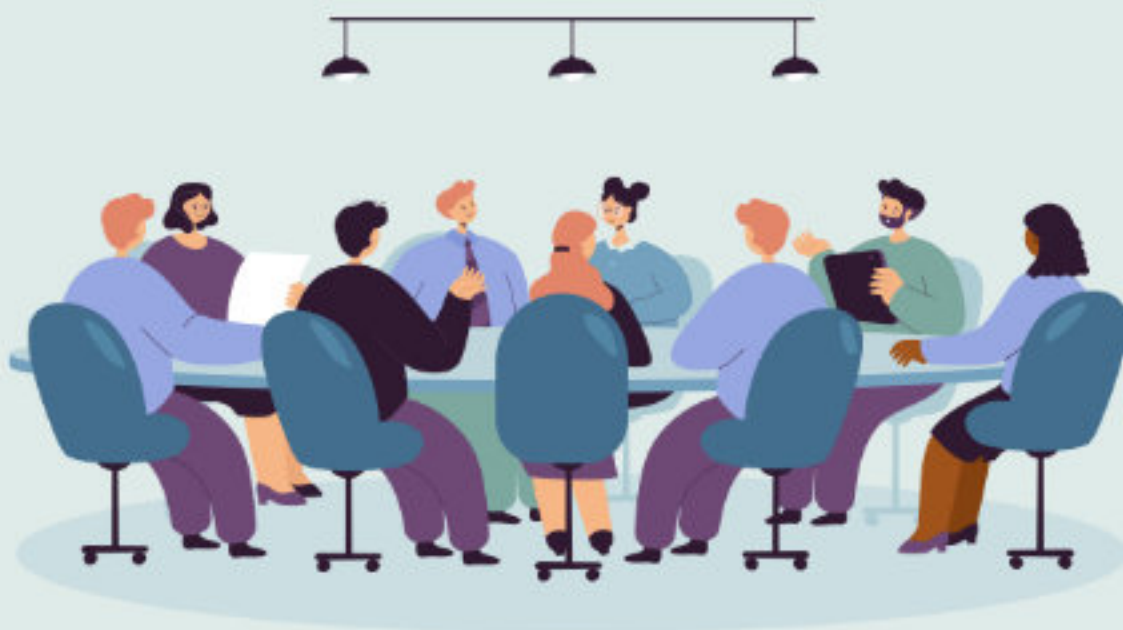




CONSEIL NATIONAL
DES FEMMES DU LUXEMBOURG

COMBIEN DE FEMMES



Designed by Freepik

siègent dans votre conseil communal?

Relevé novembre 2025



CONSEIL NATIONAL
DES FEMMES DU LUXEMBOURG

Composition des conseils communaux

Novembre 2025

En novembre 2025, 348 femmes, soit 31%, occupent un mandat politique dans les 100 communes du Luxembourg¹

- 19 femmes (soit 19 %) occupent le poste de bourgmestre
- 57 femmes (soit 25,7 %) sont des échevines
- 272 femmes (soit 34,3 %) sont des conseillères communales

Le Top 10 des communes ayant le % le plus élevé de femmes membres au sein du conseil communal:

Ville	% de femmes membres du conseil communal
Biwer/Garnich/Luxembourg/ Schieren	55,6%
Beaufort/Kopstal	54,5%
Mamer	53,3%
Dudelange	47,4%
Mondercange	46,2%
Grevenmacher	45,5%

¹ A noter: chiffres recueillis sur base des sites internet des différentes communes.
Changements fréquents dans la composition des conseils communaux .

BEAUFORT

% de mandats occupés par des femmes

54,5%

Sièges occupés 11 11

Bourgmestre **NOSBUSCH Jean-Luc**

Poste(s) d'échevin·es
occupé(s) par une femme 1 2

% Echevines 50,0%

Échevine(s) **MOSSONG Lynn**

Poste(s) de conseiller·ère
occupé(s) par une femme 5 8

% Conseillères 62,5%

Conseillères **DICHTER Cindy, KOHL-KORTUM Anne, KUIJPERS Monique,
LOOR Annemie, SANGUESSUGA NENE Andreza**

BECH

% de mandats occupés par des femmes

33,3%

Sièges occupés

9 9

Bourgmestre

GOERES Jill

Poste(s) d'échevin·es
occupé(s) par une femme

1 2

% Echevines

50,0%

Échevine(s)

WOHLFART Nathalie

Poste(s) de conseiller·ère
occupé(s) par une femme

1 6

% Conseillères

16,7%

Conseillères

WINTERSDORF Bibi

Sièges occupés 9 9

Bourgmestre **LAGODA Thierry**

Poste(s) d'échevin·es
occupé(s) par une femme 0 2

% Echevines 0,0%

Échevine(s)

Poste(s) de conseiller·ère
occupé(s) par une femme 2 6

% Conseillères 33,3%

Conseillères **RUPPERT Nadine, SCHMARTZ Mickels**

BERDORF

% de mandats occupés par des femmes

22,2%

Sièges occupés 9 9

Bourgmestre **NILLES Joé**

Poste(s) d'échevin·es
occupé(s) par une femme 0 2

% Echevines 0,0%

Échevine(s)

Poste(s) de conseiller·ère
occupé(s) par une femme 2 6

% Conseillères 33,3%

Conseillères **MULLER Anne, SCHMITT Simone**

Sièges occupés 13 13

Bourgmestre **DE SMET Youri**

Poste(s) d'échevin·es occupé(s) par une femme 0 2

% Echevines 0,0%

Échevine(s)

Poste(s) de conseiller·ère occupé(s) par une femme 6 10

% Conseillères 60,0%

Conseillères **DAMJANOVIC Gaby, MORO Francine, PHILIPPE Nadine, SCHARES Nadine, SCHUSTER Yolande, SMIT-THIJS Monique**

Sièges occupés 15 15

Bourgmestre **ZEIMET Laurent**

Poste(s) d'échevin·es
occupé(s) par une femme 1 3

% Echevines 33,3%

Échevine(s) **LORSCHÉ Josée**

Poste(s) de conseiller·ère
occupé(s) par une femme 2 11

% Conseillères 18,2%

Conseillères **JANSA Sylvie, KÜNSCH Linda**

Sièges occupés 11 11

Bourgmestre **MERGEN Patrick**

Poste(s) d'échevin·es occupé(s) par une femme 0 2

% Echevines 0,0%

Échevine(s)

Poste(s) de conseiller·ère occupé(s) par une femme 4 8

% Conseillères 50,0%

Conseillères **HOFFMANN Simone, GOERGEN Fabienne, KUGENER Jill, SERRES Suzette**

Sièges occupés 11 11

Bourgmestre **RIES Marc**

Poste(s) d'échevin·es
occupé(s) par une femme 1 2

% Echevines 50,0%

Échevine(s) **RUPPERT Marie-Claire**

Poste(s) de conseiller·ère
occupé(s) par une femme 2 8

% Conseillères 25,0%

Conseillères **KLARES-GOERGEN Fernande, ZOVILÉ Lynn**

Sièges occupés 11 11

Bourgmestre **VIAGGI David**

Poste(s) d'échevin·es occupé(s) par une femme 1 2

% Echevines 50,0%

Échevine(s) **BARROS DINIS Cindy**

Poste(s) de conseiller·ère occupé(s) par une femme 2 8

% Conseillères 25,0%

Conseillères **FAGNY Joëlle, KABERS Bea**

Sièges occupés 9 9

Bourgmestre **LENTZ Marc**

Poste(s) d'échevin·es
occupé(s) par une femme 2 2

% Echevines 100,0%

Échevine(s) **BIRKEL Martine, STEINMETZ Sylvie**

Poste(s) de conseiller·ère
occupé(s) par une femme 3 6

% Conseillères 50,0%

Conseillères **ETRINGER-SEIL Josée, MAI Léa, WEIS Joëlle**

Sièges occupés 9 9

Bourgmestre **GANGLER Jeff**

Poste(s) d'échevin·es
occupé(s) par une femme 1 2

% Echevines 50,0%

Échevine(s) **REUTER Félicie**

Poste(s) de conseiller·ère
occupé(s) par une femme 0 6

% Conseillères 0,0%

Conseillères

Sièges occupés 9 9

Bourgmestre **NICKELS-THEIS Annie**

Poste(s) d'échevin·es
occupé(s) par une femme 0 2

% Echevines 0,0%

Échevine(s)

Poste(s) de conseiller·ère
occupé(s) par une femme 0 6

% Conseillères 0,0%

Conseillères

Sièges occupés 11 11

Bourgmestre **DA COSTA ARAUJO Antonio**

Poste(s) d'échevin·es occupé(s) par une femme 0 3

% Echevines 0,0%

Échevine(s)

Poste(s) de conseiller·ère occupé(s) par une femme 2 7

% Conseillères 28,6%

Conseillères **BRAUN Mireille, SIMON-KILL Netty**

Sièges occupés 11 11

Bourgmestre **KEIPES Georges**

Poste(s) d'échevin·es
occupé(s) par une femme 0 2

% Echevines 0,0%

Échevine(s)

Poste(s) de conseiller·ère
occupé(s) par une femme 2 8

% Conseillères 25,0%

Conseillères **ASCHMAN Betsy, KOCH Tina,**

Sièges occupés 9 9

Bourgmestre **ARENDT Mandy**

Poste(s) d'échevin·es
occupé(s) par une femme 1 2

% Echevines 50,0%

Échevine(s) **MAJERES Jacqueline**

Poste(s) de conseiller·ère
occupé(s) par une femme 2 6

% Conseillères 33,3%

Conseillères **TORRES-SCHWINN Virginie, WICKLER Isabelle**

Sièges occupés 9 9

Bourgmestre **BERMES Marco**

Poste(s) d'échevin·es occupé(s) par une femme 0 2

% Echevines 0,0%

Échevine(s)

Poste(s) de conseiller·ère occupé(s) par une femme 2 6

% Conseillères 33,3%

Conseillères **COLBETT Stéphanie, JEITZ Edith**

Sièges occupés 10 11

Bourgmestre **ZHU Dali**

Poste(s) d'échevin·es occupé(s) par une femme 0 2

% Echevines 0,0%

Échevine(s)

Poste(s) de conseiller·ère occupé(s) par une femme 0 7

% Conseillères 0,0%

Conseillères

Sièges occupés 9 9

Bourgmestre **KILL Romain**

Poste(s) d'échevin·es
occupé(s) par une femme 1 2

% Echevines 50,0%

Échevine(s) **OLINGER Peggy**

Poste(s) de conseiller·ère
occupé(s) par une femme 3 6

% Conseillères 50,0%

Conseillères **BARTHEL Sonja, BLOOMER Tracy, ERNSTER Francine**

Sièges occupés 13 13

Bourgmestre **WEILER Charel**

Poste(s) d'échevin·es
occupé(s) par une femme 0 2

% Echevines 0,0%

Échevine(s)

Poste(s) de conseiller·ère
occupé(s) par une femme 2 10

% Conseillères 20,0%

Conseillères **KOHL Katrin, SCHMOETTEN-STEFFEN Pascale**

DIFFERDANGE

% de mandats occupés par des femmes

36,8%

Sièges occupés 19 19

Bourgmestre **ALTMEISCH Guy**

Poste(s) d'échevin·es occupé(s) par une femme 1 4

% Echevines 25,0%

Échevine(s) **CHARLÉ Zenia**

Poste(s) de conseiller·ère occupé(s) par une femme 6 14

% Conseillères 42,9%

Conseillères **CEMAN Emina, DA SILVA Elisabeth, ENGEL Morgan, HUBERTY Caroline, PREGNO Laura, SCHÜTZ Manon,**

Sièges occupés 11 11

Bourgmestre **BEI-ROLLER Manon**

Poste(s) d'échevin·es
occupé(s) par une femme 0 2

% Echevines 0,0%

Échevine(s)

Poste(s) de conseiller·ère
occupé(s) par une femme 2 8

% Conseillères 25,0%

Conseillères **CARVALHO Carla, DECKER ép. GIRA Elodie**

Sièges occupés 19 19

Bourgmestre **BIANCALANA Dan**

Poste(s) d'échevin·es occupé(s) par une femme 2 4

% Echevines 50,0%

Échevine(s) **DALL'AGNOL Claudia, DI BARTOLOMEO-RIES Josiane**

Poste(s) de conseiller·ère occupé(s) par une femme 7 14

% Conseillères 50,0%

Conseillères **AHMEDOVA Semiray, BODRY-KOHN Martine, DIMMER Fabienne, KAYSER-WENGLER Michèle, KEMP Françoise, SPAGNUOLO Rosella, THOMA Carole,**

Sièges occupés 11 11

Bourgmestre **HARTMANN Carole**

Poste(s) d'échevin·es
occupé(s) par une femme 0 2

% Echevines 0,0%

Échevine(s)

Poste(s) de conseiller·ère
occupé(s) par une femme 2 8

% Conseillères 25,0%

Conseillères **DA SILVA ROCHA Tania, ZEIMETZ Carole**

Sièges occupés 9 9

Bourgmestre **RASQUÉ Henri**

Poste(s) d'échevin·es
occupé(s) par une femme 1 2

% Echevines 50,0%

Échevine(s) **GLODÉ Denise**

Poste(s) de conseiller·ère
occupé(s) par une femme 1 6

% Conseillères 16,7%

Conseillères **CAMUSEL Corinne**

Sièges occupés 9 9

Bourgmestre **GLEIS Claude**

Poste(s) d'échevin·es occupé(s) par une femme 1 2

% Echevines 50,0%

Échevine(s) **SCHAEFFER Léa**

Poste(s) de conseiller·ère occupé(s) par une femme 0 6

% Conseillères 0,0%

Conseillères

Sièges occupés 19 19

Bourgmestre **WEIS Christian**

Poste(s) d'échevin·es occupé(s) par une femme 0 4

% Echevines 0,0%

Échevine(s)

Poste(s) de conseiller·ère occupé(s) par une femme 6 14

% Conseillères 42,9%

Conseillères **AGOVIC Enesa, BRAZ Liz, BROERS Tammy, RAGNI Mandy, SCHOLL Daliah, WEYRICH Joy**

Sièges occupés 11 11

Bourgmestre **HILGER Laurent**

Poste(s) d'échevin·es occupé(s) par une femme 2 2

% Echevines 100,0%

Échevine(s) **SCHANK Jenny, WELTER Mireille**

Poste(s) de conseiller·ère occupé(s) par une femme 2 8

% Conseillères 25,0%

Conseillères **HEFTRICH Vicky, NICKELS Annick**

Sièges occupés 13 13

Bourgmestre **STEICHEN Bob**

Poste(s) d'échevin·es occupé(s) par une femme 0 2

% Echevines 0,0%

Échevine(s)

Poste(s) de conseiller·ère occupé(s) par une femme 3 10

% Conseillères 30,0%

Conseillères **BIRCHEN Svenja, DUARTE DOS SANTOS Sarah, RIES Lynn**

Sièges occupés 9 9

Bourgmestre **MERGEN Fernand**

Poste(s) d'échevin·es occupé(s) par une femme 1 2

% Echevines 50,0%

Échevine(s) **SCHANK Flore**

Poste(s) de conseiller·ère occupé(s) par une femme 3 6

% Conseillères 50,0%

Conseillères **BERNARD Laurence, KOHN Tessy, STOCKREISER-HEINEN Liette**

Sièges occupés 8 9

Bourgmestre **BROSIUS Lucien**

Poste(s) d'échevin·es
occupé(s) par une femme 0 1

% Echevines 0,0%

Échevine(s)

Poste(s) de conseiller·ère
occupé(s) par une femme 2 6

% Conseillères 33,3%

Conseillères **BROSIUS-KOLBER Marianne, FERNANDES Isabel**

Sièges occupés 9 9

Bourgmestre **RUPPERT Paul**

Poste(s) d'échevin·es occupé(s) par une femme 0 2

% Echevines 0,0%

Échevine(s)

Poste(s) de conseiller·ère occupé(s) par une femme 2 6

% Conseillères 33,3%

Conseillères **JANS-FUSENIG Juliette, TOCKERT Claudine**

Sièges occupés 11 11

Bourgmestre **BEISSEL Roger**

Poste(s) d'échevin·es
occupé(s) par une femme 0 2

% Echevines 0,0%

Échevine(s)

Poste(s) de conseiller·ère
occupé(s) par une femme 2 8

% Conseillères 25,0%

Conseillères **HUTMACHER Samantha, KARTHEISER Kim**

Sièges occupés 9 9

Bourgmestre **FISCHER Sonia**

Poste(s) d'échevin·es
occupé(s) par une femme 1 2

% Echevines 50,0%

Échevine(s) **GODELET-BISSEN Pia**

Poste(s) de conseiller·ère
occupé(s) par une femme 3 6

% Conseillères 50,0%

Conseillères **DRUI Yolande, PETERS Nancy, THOMA Christiane**

Sièges occupés 9 9

Bourgmestre **MATHAY Jean-Paul**

Poste(s) d'échevin·es occupé(s) par une femme 0 2

% Echevines 0,0%

Échevine(s)

Poste(s) de conseiller·ère occupé(s) par une femme 3 6

% Conseillères 50,0%

Conseillères **ANTINORI Sandra, BREYER Lis, SCHMITZ Christa**

Sièges occupés 11 11

Bourgmestre **HERMES Monique**

Poste(s) d'échevin·es
occupé(s) par une femme 1 2

% Echevines 50,0%

Échevine(s) **FELTEN Liane**

Poste(s) de conseiller·ère
occupé(s) par une femme 3 8

% Conseillères 37,5%

Conseillères **BURTON Tess, SAUER Carine, SERTZNIG Claire**

Sièges occupés 12 12

Bourgmestre **ENGEL Paul**

Poste(s) d'échevin·es
occupé(s) par une femme 3 3

% Echevines 100,0%

Échevine(s) **RISCH Maggy, STEICHEN Anne, THOMMES-BACH Christiane**

Poste(s) de conseiller·ère
occupé(s) par une femme 2 8

% Conseillères 25,0%

Conseillères **ENSCH Michèle, SCHUH Jessica**

Sièges occupés 11 11

Bourgmestre **HOFFMANN Serge**

Poste(s) d'échevin·es
occupé(s) par une femme 1 2

% Echevines 50,0%

Échevine(s) **WELTER-KARGER Diane**

Poste(s) de conseiller·ère
occupé(s) par une femme 2 8

% Conseillères 25,0%

Conseillères **BOULANGER-HOFFMANN Chantal, ROEMER Mireille**

Sièges occupés 9 9

Bourgmestre **SEILER Jérôme**

Poste(s) d'échevin·es
occupé(s) par une femme 0 2

% Echevines 0,0%

Échevine(s)

Poste(s) de conseiller·ère
occupé(s) par une femme 0 6

% Conseillères 0,0%

Conseillères

HELPERKNAPP

% de mandats occupés par des femmes

27,3%

Sièges occupés 11 11

Bourgmestre **MANGEN Paul**

Poste(s) d'échevin·es occupé(s) par une femme 0 2

% Echevines 0,0%

Échevine(s)

Poste(s) de conseiller·ère occupé(s) par une femme 3 8

% Conseillères 37,5%

Conseillères **BLOCK Stéfanie, EICHER-KARIER Christiane, MANGEN Lynn**

HESPERANGE

% de mandats occupés par des femmes

41,2%

Sièges occupés 17 17

Bourgmestre **ADEHM Diane**

Poste(s) d'échevin·es occupé(s) par une femme 0 3

% Echevines 0,0%

Échevine(s)

Poste(s) de conseiller·ère occupé(s) par une femme 6 13

% Conseillères 46,2%

Conseillères **FEYDER Myriam, GOERENS Carole, HUBERTY Anne, KELLER Marie-Lyne, STREEF Christiane, VELAZQUEZ Rita**

Sièges occupés 13 13

Bourgmestre **RIES Ben**

Poste(s) d'échevin·es
occupé(s) par une femme 0 2

% Echevines 0,0%

Échevine(s)

Poste(s) de conseiller·ère
occupé(s) par une femme 2 10

% Conseillères 20,0%

Conseillères **DEGRAUX Christiane, SCHROEDER Anne**

Sièges occupés 15 15

Bourgmestre **WOLTER Michel**

Poste(s) d'échevin·es occupé(s) par une femme 1 3

% Echevines 33,3%

Échevine(s) **DUPREL Mireille**

Poste(s) de conseiller·ère occupé(s) par une femme 4 11

% Conseillères 36,4%

Conseillères **FEIPEL Jil, SCHMIT Danielle, SCHOLLER Nathalie, SIEBENALER-THILL Josée-Anne**

Sièges occupés 13 13

Bourgmestre **WEILER Jean**

Poste(s) d'échevin·es
occupé(s) par une femme 0 2

% Echevines 0,0%

Échevine(s)

Poste(s) de conseiller·ère
occupé(s) par une femme 3 10

% Conseillères 30,0%

Conseillères **BUCHETTE Joanne, GRÜN Mélanie, PETRY Viviane**

Sièges occupés 13 13

Bourgmestre **EISCHEN Félix**

Poste(s) d'échevin·es
occupé(s) par une femme 0 2

% Echevines 0,0%

Échevine(s)

Poste(s) de conseiller·ère
occupé(s) par une femme 5 10

% Conseillères 50,0%

Conseillères **BINCK-GESCHWIND Cheryl, FRANTZEN Maryse, HEINTZ
Nathalie, KOCH Nathalie, MEYER Claudine**

Sièges occupés 9 9

Bourgmestre **KAISER Yves**

Poste(s) d'échevin·es occupé(s) par une femme 0 2

% Echevines 0,0%

Échevine(s)

Poste(s) de conseiller·ère occupé(s) par une femme 1 6

% Conseillères 16,7%

Conseillères **ZORZI Geertruida**

Sièges occupés 9 9

Bourgmestre **WIRTH Daniel**

Poste(s) d'échevin·es occupé(s) par une femme 1 2

% Echevines 50,0%

Échevine(s) **ANDRICH Mary-Jo**

Poste(s) de conseiller·ère occupé(s) par une femme 2 6

% Conseillères 33,3%

Conseillères **FERNANDES CAVACO Vanessa, FERNANDEZ RAMOS Jessica**

Sièges occupés 11 11

Bourgmestre **SCHUMAN Thierry**

Poste(s) d'échevin·es occupé(s) par une femme 0 2

% Echevines 0,0%

Échevine(s)

Poste(s) de conseiller·ère occupé(s) par une femme 6 8

% Conseillères 75,0%

Conseillères **BINTENER Jennifer, EWEN Lisa, HÉDO Simone, SCHEPPACH Maria, SIMON Claire, THOMA Anne**

LAC DE LA HAUTE SÛRE

% de mandats occupés par des femmes

22,2%

Sièges occupés

9 9

Bourgmestre

KOEUNE Marco

Poste(s) d'échevin·es
occupé(s) par une femme

1 2

% Echevines

50,0%

Échevine(s)

BUCK Carole

Poste(s) de conseiller·ère
occupé(s) par une femme

1 6

% Conseillères

16,7%

Conseillères

GAASCH Gaby

Sièges occupés 9 9

Bourgmestre **MARTELLINI Mirko**

Poste(s) d'échevin·es occupé(s) par une femme 1 2

% Echevines 50,0%

Échevine(s) **MARQUES LIMA Ana Teresa**

Poste(s) de conseiller·ère occupé(s) par une femme 3 6

% Conseillères 50,0%

Conseillères **HEINTZ Liz, MARTINS MENDES Myriam, SILVA Natalie**

LENNINGEN

% de mandats occupés par des femmes

22,2%

Sièges occupés

9 9

Bourgmestre

KARIUS Tim

Poste(s) d'échevin·es
occupé(s) par une femme

0 2

% Echevines

0,0%

Échevine(s)

Poste(s) de conseiller·ère
occupé(s) par une femme

2 6

% Conseillères

33,3%

Conseillères

BADEN Martina, MILLOCH Patrizia

Sièges occupés 9 9

Bourgmestre **LINSTER Lou**

Poste(s) d'échevin·es
occupé(s) par une femme 1 2

% Echevines 50,0%

Échevine(s) **BALDASSARRI ép. DEMOLING Vanessa**

Poste(s) de conseiller·ère
occupé(s) par une femme 3 6

% Conseillères 50,0%

Conseillères **COPETTE ép. CONRARDY Denise, ENTRINGER Nathalie,
POMPIDOU Sandrine**

Sièges occupés 11 11

Bourgmestre **PINTO Louis**

Poste(s) d'échevin·es
occupé(s) par une femme 0 2

% Echevines 0,0%

Échevine(s)

Poste(s) de conseiller·ère
occupé(s) par une femme 2 8

% Conseillères 25,0%

Conseillères **BISENIUS Anne Holm, WAGNER Nathalie**

Sièges occupés 11 11

Bourgmestre **KIRSCH-HIRTT Marguy**

Poste(s) d'échevin·es
occupé(s) par une femme 0 2

% Echevines 0,0%

Échevine(s)

Poste(s) de conseiller·ère
occupé(s) par une femme 3 8

% Conseillères 37,5%

Conseillères **CALVARIO Diana, PRIM-NEY Carole, SCHMIT Joëlle,**

LUXEMBOURG

% de mandats occupés par des femmes

55,6%

Sièges occupés 27 27

Bourgmestre **POLFER Lydie**

Poste(s) d'échevin·es
occupé(s) par une femme 2 6

% Echevines 33,3%

Échevine(s) **BEISSEL Simone, CAHEN Corinne**

Poste(s) de conseiller·ère
occupé(s) par une femme 12 20

% Conseillères 60,0%

Conseillères **AFONSO BAGINE Antonia, AREND ép. KROMBACH Pascale, BARTOLINI Angélique, BRANCA Liudumila, BRÖMMEL Christa, CAMARDA Sylvia, COSTANTINI Emilie, GAASCH Linda, KAIFFER Anne, MART Colette, MILTGEN Maxime, MULLER Marie-Marthe**

Sièges occupés 15 15

Bourgmestre **FELLER Luc**

Poste(s) d'échevin·es
occupé(s) par une femme 1 3

% Echevines 33,3%

Échevine(s) **CLOSENER Francine**

Poste(s) de conseiller·ère
occupé(s) par une femme 7 11

% Conseillères 63,6%

Conseillères **BERNARD Djuna, DROSOU Georgia, FRANK Simone, JENSEN Elaine, KLOPP Jessica, SCHAAF-HAAS Adèle, SCHMID Nadine**

MANTERNACH

% de mandats occupés par des femmes

44,4%

Sièges occupés

9 9

Bourgmestre

HOFFMANN Jean-Pierre

Poste(s) d'échevin·es
occupé(s) par une femme

1 2

% Echevines

50,0%

Échevine(s)

UNGEHEUER ép. KLEIN Alix

Poste(s) de conseiller·ère
occupé(s) par une femme

3 6

% Conseillères

50,0%

Conseillères

GRETSCH Stéphanie, LERUTH Jeanne, SEIL ép. KLEIN Henriette

Sièges occupés 15 15

Bourgmestre **MALHERBE Michel**

Poste(s) d'échevin·es occupé(s) par une femme 0 3

% Echevines 0,0%

Échevine(s)

Poste(s) de conseiller·ère occupé(s) par une femme 2 11

% Conseillères 18,2%

Conseillères **FELLER-WILMES Joëlle, PINTO Sandra**

MERTERT

% de mandats occupés par des femmes

36,4%

Sièges occupés 11 11

Bourgmestre **LAURENT Jérôme**

Poste(s) d'échevin·es occupé(s) par une femme 0 2

% Echevines 0,0%

Échevine(s)

Poste(s) de conseiller·ère occupé(s) par une femme 4 8

% Conseillères 50,0%

Conseillères **BOEVER Nadine, FINKE Michèle, HIRT Cilly, WIRTZ-LENERTZ Mireille**

Sièges occupés 9 9

Bourgmestre **POIRÉ Mike**

Poste(s) d'échevin·es occupé(s) par une femme 0 2

% Echevines 0,0%

Échevine(s)

Poste(s) de conseiller·ère occupé(s) par une femme 3 6

% Conseillères 50,0%

Conseillères **GOMES Lena, HANSEN Myriam, PIETTE Carine**

MONDERCANGE

% de mandats occupés par des femmes

38,5%

Sièges occupés 13 13

Bourgmestre **FÜRPASS Jeannot**

Poste(s) d'échevin·es occupé(s) par une femme 1 2

% Echevines 50,0%

Échevine(s) **BAUSTERT-BERENS Marianne**

Poste(s) de conseiller·ère occupé(s) par une femme 4 10

% Conseillères 40,0%

Conseillères **BASTIAN ép. JUCHEM Danielle, BOEVER-THILL Anouk, SCHWEICH Christine, WEISGERBER Marianne**

MONDORF-LES-BAINS

% de mandats occupés par des femmes

36,4%

Sièges occupés 11 11

Bourgmestre **RECKEL Steve**

Poste(s) d'échevin·es
occupé(s) par une femme 1 2

% Echevines 50,0%

Échevine(s) **ALTMANN Tessy**

Poste(s) de conseiller·ère
occupé(s) par une femme 3 8

% Conseillères 37,5%

Conseillères **CONTER Brigitte, LAFLEUR-RENNEL Nicole, STRASSER-BEINIG
Charlotte**

NIEDERANVEN

% de mandats occupés par des femmes

38,5%

Sièges occupés 13 13

Bourgmestre **TERNES Fréd**

Poste(s) d'échevin·es occupé(s) par une femme 1 2

% Echevines 50,0%

Échevine(s) **DE VRIES Josselijn**

Poste(s) de conseiller·ère occupé(s) par une femme 4 10

% Conseillères 40,0%

Conseillères **DUPONG-KREMER Martine, INGHELRAM-MAEYENS Margaretha, MULLER-ROLLINGER Gina, STORN Déborah**

NOMMERN

% de mandats occupés par des femmes

33,3%

Sièges occupés

8 9

Bourgmestre

DIDERRICH Sophie

Poste(s) d'échevin·es
occupé(s) par une femme

1 2

% Echevines

50,0%

Échevine(s)

TOEPFER Ariane

Poste(s) de conseiller·ère
occupé(s) par une femme

1 5

% Conseillères

20,0%

Conseillères

RECKINGER Celia

PARC HOSINGEN

% de mandats occupés par des femmes

27,3%

Sièges occupés 11 11

Bourgmestre **WESTER Romain**

Poste(s) d'échevin·es occupé(s) par une femme 0 2

% Echevines 0,0%

Échevine(s)

Poste(s) de conseiller·ère occupé(s) par une femme 3 8

% Conseillères 37,5%

Conseillères **FRIESEISEN ép. SCHMITZ Louise, HENGEN ép. NOSBUSCH Nathalie, KEISER Francine**

Sièges occupés 19 19

Bourgmestre **HALSDORF Jean-Marie**

Poste(s) d'échevin·es occupé(s) par une femme 1 4

% Echevines 25,0%

Échevine(s) **AGOSTINO Maria**

Poste(s) de conseiller·ère occupé(s) par une femme 6 14

% Conseillères 42,9%

Conseillères **AGOSTINO Barbara, BIRTZ Gaby, BOUCHÉ-BERENS Marie-Louise, CONTER-KLEIN Raymonde, COUTU Paula, MONTEIRO Teresa**

Sièges occupés

9 9

Bourgmestre

GERGEN MarcPoste(s) d'échevin·es
occupé(s) par une femme

0 2

% Echevines

0,0%

Échevine(s)

Poste(s) de conseiller·ère
occupé(s) par une femme

2 6

% Conseillères

33,3%

Conseillères

BÖNIGK Mareike, TRINIANE Esther

PUTSCHEID

% de mandats occupés par des femmes

22,2%

Sièges occupés

9 9

Bourgmestre

SINNES-HUBERTY Fabienne

Poste(s) d'échevin·es
occupé(s) par une femme

0 2

% Echevines

0,0%

Échevine(s)

Poste(s) de conseiller·ère
occupé(s) par une femme

1 6

% Conseillères

16,7%

Conseillères

WAGENER-JÄCKELS Fabienne

Sièges occupés 11 11

Bourgmestre **BINCK ép. SCHAACK Myriam**

Poste(s) d'échevin·es occupé(s) par une femme 1 2

% Echevines 50,0%

Échevine(s) **KETTMANN Sonja**

Poste(s) de conseiller·ère occupé(s) par une femme 3 8

% Conseillères 37,5%

Conseillères **BÂLON ép. BERG Isabelle, FILBIG Danielle, PICARD ép. MECKEL Myriam**

Sièges occupés 9 9

Bourgmestre **MULLER Carlo**

Poste(s) d'échevin·es
occupé(s) par une femme 0 2

% Echevines 0,0%

Échevine(s)

Poste(s) de conseiller·ère
occupé(s) par une femme 3 6

% Conseillères 50,0%

Conseillères **HEYARD-RIES Sonja, PEPIN Claire, THORN Nicole**

REDANGE/ATTERT

% de mandats occupés par des femmes

36,4%

Sièges occupés

10 11

Bourgmestre

GEREKENS Henri

Poste(s) d'échevin·es
occupé(s) par une femme

1 2

% Echevines

50,0%

Échevine(s)

SIMON-ARENDT Danielle

Poste(s) de conseiller·ère
occupé(s) par une femme

3 7

% Conseillères

42,9%

Conseillères

KUFFER Monique, WELFRING Jeanny, WOLSFELD Monique

Sièges occupés 9 9

Bourgmestre **SCHILTZ Jean-Pierre**

Poste(s) d'échevin·es
occupé(s) par une femme 2 2

% Echevines 100,0%

Échevine(s) **HIENTGEN Anouk, MARQUES Sonia**

Poste(s) de conseiller·ère
occupé(s) par une femme 1 6

% Conseillères 16,7%

Conseillères **DIEDERICH Hélène**

REMICH

% de mandats occupés par des femmes

27,3%

Sièges occupés 11 11

Bourgmestre **SITZ Jacques**

Poste(s) d'échevin·es
occupé(s) par une femme 1 2

% Echevines 50,0%

Échevine(s) **WALLERICH Rita**

Poste(s) de conseiller·ère
occupé(s) par une femme 2 8

% Conseillères 25,0%

Conseillères **HENSGEN-LIBAR Danièle, MARTINS Tania**

Sièges occupés 13 13

Bourgmestre **JUNGEN Tom**

Poste(s) d'échevin·es occupé(s) par une femme 1 2

% Echevines 50,0%

Échevine(s) **BALLMANN Bettina**

Poste(s) de conseiller·ère occupé(s) par une femme 4 10

% Conseillères 40,0%

Conseillères **BRIX Nadine, CARELLI Sandra, FLAMMANG Sandra, KLINSKI Mireille,**

Sièges occupés 11 11

Bourgmestre **WEYDERT Stéphanie**

Poste(s) d'échevin·es occupé(s) par une femme 0 2

% Echevines 0,0%

Échevine(s)

Poste(s) de conseiller·ère occupé(s) par une femme 2 8

% Conseillères 25,0%

Conseillères **BARTZ Léa, HOFFMANN-GROSCH Alix**

Sièges occupés 11 11

Bourgmestre **HAINÉ Henri**

Poste(s) d'échevin·es
occupé(s) par une femme 0 2

% Echevines 0,0%

Échevine(s)

Poste(s) de conseiller·ère
occupé(s) par une femme 4 8

% Conseillères 50,0%

Conseillères **MARX Carole, SCHELINSKY Monique, SEYWERT Karin,
TINTINGER Jessica**

Sièges occupés 7 7

Bourgmestre **ZOLLER Gérard**

Poste(s) d'échevin·es occupé(s) par une femme 0 2

% Echevines 0,0%

Échevine(s)

Poste(s) de conseiller·ère occupé(s) par une femme 1 4

% Conseillères 25,0%

Conseillères **CLAUSSE Jo**

Sièges occupés 11 11

Bourgmestre **MOUSEL Claude**

Poste(s) d'échevin·es occupé(s) par une femme 1 2

% Echevines 50,0%

Échevine(s) **COURTOIS Corinne**

Poste(s) de conseiller·ère occupé(s) par une femme 3 8

% Conseillères 37,5%

Conseillères **BREUER Jacqueline, MASSARD-STITZ Simone, TIEBEN Anna**

Sièges occupés 17 17

Bourgmestre **ASSELBORN-BINTZ Simone**

Poste(s) d'échevin·es occupé(s) par une femme 1 3

% Echevines 33,3%

Échevine(s) **MORGENTHALER Nathalie**

Poste(s) de conseiller·ère occupé(s) par une femme 5 13

% Conseillères 38,5%

Conseillères **CECCHETTI Myriam, LOGELIN Anne, ROMEO Franca, SCHAMMO Mara, SPECK-BRAUN Patricia**

SCHENGEN

% de mandats occupés par des femmes

36,4%

Sièges occupés 11 11

Bourgmestre **GLODEN Michel**

Poste(s) d'échevin·es occupé(s) par une femme 0 2

% Echevines 0,0%

Échevine(s)

Poste(s) de conseiller·ère occupé(s) par une femme 4 8

% Conseillères 50,0%

Conseillères **ARTIGAO Lola, BAUER Line, FUNK-KIESCH Josée, WILLEMS-KIRSCH Annette**

SCHIEREN

% de mandats occupés par des femmes

55,6%

Sièges occupés

8 9

Bourgmestre

ZEIMES Jean-Paul

Poste(s) d'échevin·es
occupé(s) par une femme

1 2

% Echevines

50,0%

Échevine(s)

PFEIFFER Susi

Poste(s) de conseiller·ère
occupé(s) par une femme

4 5

% Conseillères

80,0%

Conseillères

KRIES Tessy, LEY Monique, LOPES MEDINA Alcinda, WOHL Sandy

Sièges occupés 14 15

Bourgmestre **FEIEREISEN Carlo**

Poste(s) d'échevin·es
occupé(s) par une femme 1 3

% Echevines 33,3%

Échevine(s) **KUHN-METZ Nadine**

Poste(s) de conseiller·ère
occupé(s) par une femme 3 10

% Conseillères 30,0%

Conseillères **BIEWER Christiane, DIEDERICH Fabienne, SOLAGNA Isabelle**

Sièges occupés 11 11

Bourgmestre **MARSON Claude**

Poste(s) d'échevin·es occupé(s) par une femme 1 2

% Echevines 50,0%

Échevine(s) **NEY Conny**

Poste(s) de conseiller·ère occupé(s) par une femme 2 8

% Conseillères 25,0%

Conseillères **FORGIARINI Nora, NAGEL Annemarie**

Sièges occupés 8 9

Bourgmestre **BEISSEL Robi**

Poste(s) d'échevin·es occupé(s) par une femme 0 2

% Echevines 0,0%

Échevine(s)

Poste(s) de conseiller·ère occupé(s) par une femme 2 5

% Conseillères 40,0%

Conseillères **FIXEMER Joëlle, GEORGES Nicole**

Sièges occupés 11 11

Bourgmestre **WAGNER Sammy**

Poste(s) d'échevin·es
occupé(s) par une femme 1 2

% Echevines 50,0%

Échevine(s) **DUBLIN-FELTEN Marianne**

Poste(s) de conseiller·ère
occupé(s) par une femme 2 8

% Conseillères 25,0%

Conseillères **OSTACH Hortense, PETTINGER Jasmine**

Sièges occupés 11 11

Bourgmestre **KOLBER-HOFFMANN Manon**

Poste(s) d'échevin·es
occupé(s) par une femme 0 2

% Echevines 0,0%

Échevine(s)

Poste(s) de conseiller·ère
occupé(s) par une femme 1 8

% Conseillères 12,5%

Conseillères **, PAULUS Liz**

STRASSEN

% de mandats occupés par des femmes

40,0%

Sièges occupés 15 15

Bourgmestre **PUNDEL Nico**

Poste(s) d'échevin·es occupé(s) par une femme 3 3

% Echevines 100,0%

Échevine(s) **AREND Anne, BESTGEN-MARTIN Maryse, WELTER-GAUL Betty**

Poste(s) de conseiller·ère occupé(s) par une femme 3 11

% Conseillères 27,3%

Conseillères **DIESCHBURG-NICKELS Martine, JØRGENSEN Lise, LINDEN Anne-Marie**

Sièges occupés 9 9

Bourgmestre **GILS Carole**

Poste(s) d'échevin·es occupé(s) par une femme 0 2

% Echevines 0,0%

Échevine(s)

Poste(s) de conseiller·ère occupé(s) par une femme 1 6

% Conseillères 16,7%

Conseillères **DA MOTA Patricia**

Sièges occupés 11 11

Bourgmestre **MERTENS Edy**

Poste(s) d'échevin·es occupé(s) par une femme 0 2

% Echevines 0,0%

Échevine(s)

Poste(s) de conseiller·ère occupé(s) par une femme 3 8

% Conseillères 37,5%

Conseillères **LOPES Tania, REUTER ép.KESSLER Elisabeth, SIEBENALLER-AUBART Sonja**

USELDANGE

% de mandats occupés par des femmes

22,2%

Sièges occupés

9 9

Bourgmestre

BODEM Pollo

Poste(s) d'échevin·es
occupé(s) par une femme

0 2

% Echevines

0,0%

Échevine(s)

Poste(s) de conseiller·ère
occupé(s) par une femme

2 6

% Conseillères

33,3%

Conseillères

HARPES Christiane, REICHERT Manon

Sièges occupés 9 9

Bourgmestre **BINTZ Bob**

Poste(s) d'échevin·es
occupé(s) par une femme 0 2

% Echevines 0,0%

Échevine(s)

Poste(s) de conseiller·ère
occupé(s) par une femme 0 6

% Conseillères 0,0%

Conseillères

VIANDEN

% de mandats occupés par des femmes

22,2%

Sièges occupés

9 9

Bourgmestre

WEYRICH François

Poste(s) d'échevin·es
occupé(s) par une femme

0 2

% Echevines

0,0%

Échevine(s)

Poste(s) de conseiller·ère
occupé(s) par une femme

2 6

% Conseillères

33,3%

Conseillères

MARQUES CONSTATINO Adelaïde, SCHAEFER Patty

VICHTEN

% de mandats occupés par des femmes

44,4%

Sièges occupés

9 9

Bourgmestre

RECKEN Luc

Poste(s) d'échevin·es
occupé(s) par une femme

1 2

% Echevines

50,0%

Échevine(s)

PAULY Christiane

Poste(s) de conseiller·ère
occupé(s) par une femme

3 6

% Conseillères

50,0%

Conseillères

DABÉ Monique, JAEGER Monique, PRAVISANI Sandra

Sièges occupés 9 9

Bourgmestre **HENX-GREISCHER Andrée**

Poste(s) d'échevin·es occupé(s) par une femme 1 2

% Echevines 50,0%

Échevine(s) **MEYERS Corinne**

Poste(s) de conseiller·ère occupé(s) par une femme 1 6

% Conseillères 16,7%

Conseillères **KIRSCH Yolande**

WALFERDANGE

% de mandats occupés par des femmes

38,5%

Sièges occupés

13 13

Bourgmestre

SAUBER François

Poste(s) d'échevin·es
occupé(s) par une femme

1 2

% Echevines

50,0%

Échevine(s)

THILL Jessie

Poste(s) de conseiller·ère
occupé(s) par une femme

4 10

% Conseillères

40,0%

Conseillères

**COURTE-WOLDE MEDHIN Henoké, KRECKÉ-MARDETSCHLÄGER
Helga, SCHALTZ Aline, SCHMIT-STREFF Edmée**

Sièges occupés 8 9

Bourgmestre **GROBEN Maurice**

Poste(s) d'échevin·es
occupé(s) par une femme 0 2

% Echevines 0,0%

Échevine(s)

Poste(s) de conseiller·ère
occupé(s) par une femme 2 5

% Conseillères 40,0%

Conseillères **KLEIN Claudine, SCHMITZ Julie**

Sièges occupés 9 9

Bourgmestre **POLFER Néckel**

Poste(s) d'échevin·es
occupé(s) par une femme 0 2

% Echevines 0,0%

Échevine(s)

Poste(s) de conseiller·ère
occupé(s) par une femme 1 6

% Conseillères 16,7%

Conseillères **FABER Anita**

Sièges occupés 13 13

Bourgmestre **WEIGEL Carole**

Poste(s) d'échevin·es
occupé(s) par une femme 1 2

% Echevines 50,0%

Échevine(s) **KAUFFMANN Chantal**

Poste(s) de conseiller·ère
occupé(s) par une femme 1 10

% Conseillères 10,0%

Conseillères **KÜNTSCH Tessy**

Sièges occupés 11 11

Bourgmestre **MEYERS Lucien**

Poste(s) d'échevin·es
occupé(s) par une femme 0 2

% Echevines 0,0%

Échevine(s)

Poste(s) de conseiller·ère
occupé(s) par une femme 2 8

% Conseillères 25,0%

Conseillères **SCHOLZEN Anne, SCHRUPPEN Sonja**

WINSELER

% de mandats occupés par des femmes

11,1%

Sièges occupés

9 9

Bourgmestre

SCHROEDER Romain

Poste(s) d'échevin·es
occupé(s) par une femme

0 2

% Echevines

0,0%

Échevine(s)

Poste(s) de conseiller·ère
occupé(s) par une femme

1 6

% Conseillères

16,7%

Conseillères

JACOBY Nadine

WORMELDANGE

% de mandats occupés par des femmes

27,3%

Sièges occupés

11 11

Bourgmestre

PUNDEL Claude

Poste(s) d'échevin·es
occupé(s) par une femme

0 2

% Echevines

0,0%

Échevine(s)

Poste(s) de conseiller·ère
occupé(s) par une femme

3 8

% Conseillères

37,5%

Conseillères

KOHLER Judith, KOHLL Martine, SCHMIT Martine